

EL ESTADO DE JALISCO
PERIÓDICO OFICIAL

14

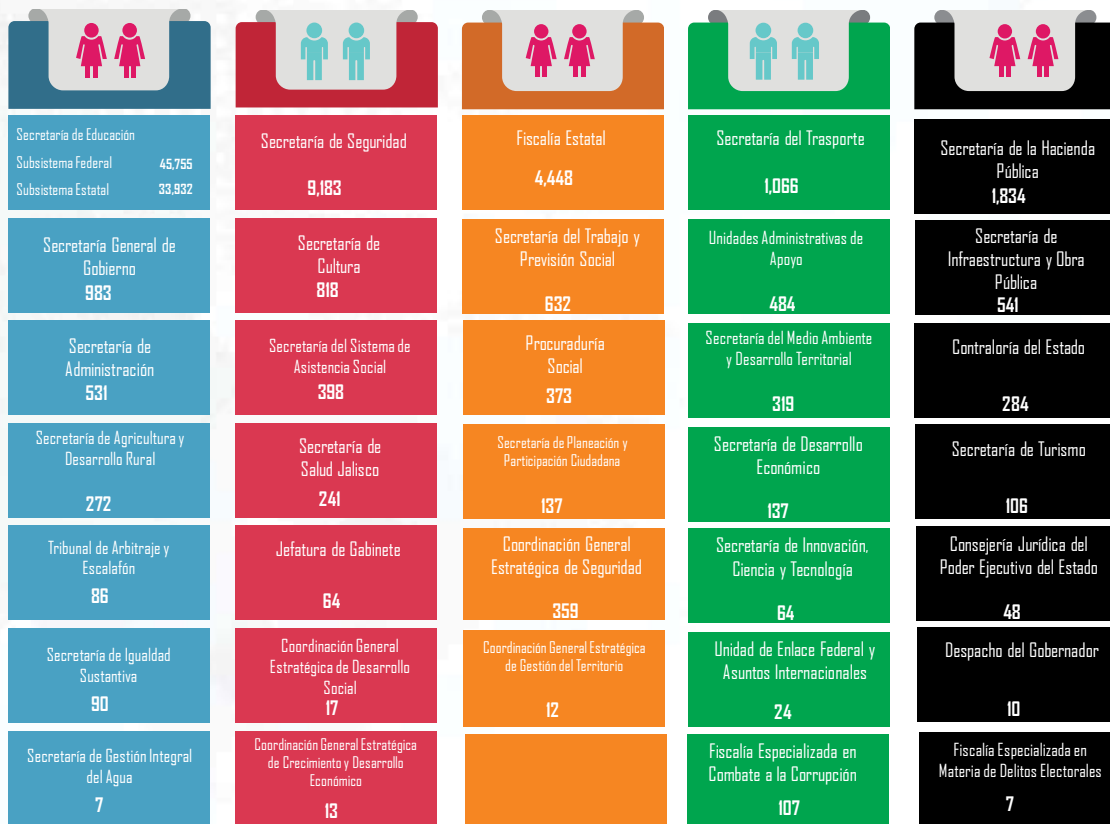
GOBIERNO DEL ESTADO DE JALISCO
PRESUPUESTO DE EGRESOS PARA EL EJERCICIO FISCAL 2020
Anexo Transversal / Derechos Humanos

UP / UR / PP / COMP	Importe
000 Contraloría del Estado	3,518,693
603 Control Preventivo, Transparencia y Fiscalización de los Recursos Públicos	3,518,693
A1 Programas y convenios implementados para la participación y vigilancia ciudadana y vinculación institucional bajo los principios de los derechos humanos y perspectiva de género.	3,518,693
20 Tribunal de Arbitraje y Escalafón	54,942,662
000 Tribunal de Arbitraje y Escalafón	54,942,662
642 Impartición de Justicia Laboral para Servidores Públicos y Entidades Públicas del Estado y Municipios	54,942,662
A1 Demandas laborales resueltas que garantizan el goce efectivo de los derechos humanos.	51,913,445
A2 Certeza jurídica otorgada a los convenios, renunciaciones y ratificaciones fuera de juicio que garantiza el goce efectivo de los derechos humanos.	1,513,390
A3 Juicios colectivos resueltos y nuevos sindicatos solicitados que garantizan el goce efectivo de los derechos humanos.	1,515,827
23 Aportaciones, Transferencias y Subsidios a Municipios	7,571,036,300
000 Aportaciones, Transferencias y Subsidios a Municipios	7,571,036,300
726 Subsidios Federales para la Seguridad Pública (FORTASEG)	1,657,729,600
A1 Transferencias de Recursos del FORTASEG realizadas en tiempo y forma a los Municipios beneficiados del Estado.	1,657,729,600
727 Fondo de Aportaciones para el Fortalecimiento de los Municipios (FORTAMUN)	5,624,043,400
A1 Transferencias de Recursos del FORTAMUN realizadas en tiempo y forma a los Municipios beneficiados del Estado.	5,624,043,400
728 Fondo de Aportaciones para la Infraestructura Social Municipal (FAISM)	289,263,300
A1 Transferencias de Recursos del FAISM realizadas en tiempo y forma a los Municipios beneficiados del Estado.	289,263,300
25 Poder Judicial	504,325,080
142 Supremo Tribunal de Justicia	504,325,080
664 Proyectos prioritarios del Supremo Tribunal de Justicia	504,325,080
A1 Proyectos prioritarios desarrollados, encaminados a fortalecer la impartición de justicia en el Estado.	504,325,080
26 Comisión Estatal de Derechos Humanos de Jalisco	141,895,974

¿Cuántas personas laboran en el Gobierno de Jalisco?

Para cumplir los objetivos y metas planteadas en los indicadores y programas presupuestarios -dirigidos a la atención de la sociedad desde las distintas áreas de gobierno- las dependencias estatales cuenta con un equipo de servidores públicos.

Este personal se desagrega de la siguiente manera:



NOTA:

La numeralía son las plazas por dependencia del Sector Central, no incluye poderes, organismos autónomos ni entidades paraestatales.